

Fabriquer sa pâte à modeler

COÛT



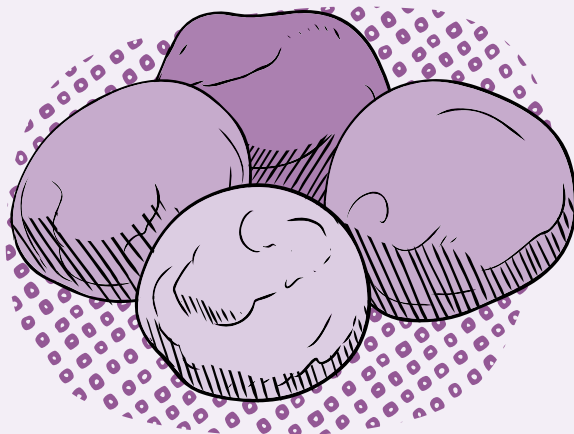
DIFFICULTÉ



TEMPS DE
RÉALISATION



ÂGE
MINIMUM



DATE // AVRIL 2020

CONTACT // [HTTPS://CHAT.COMMUNECTER.ORG/CHANNEL/LAMICRORECYLERIE](https://chat.communecter.org/channel/LAMICRORECYLERIE)

LES UTILISATEURS DE CETTE FICHE S'ENGAGENT À RESPECTER LES RÈGLES DE SÉCURITÉ ÉLÉMENTAIRE
UTILISATION LIBRE DANS UN CADRE NON COMMERCIAL

- Matériaux -



120 g de farine



20 cl d'eau



20 g de sel fin

1 c. à soupe
d'huile
végétale10 g de
bicarbonate

colorants

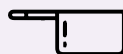
- Matériels -



un saladier



Une balance



Une casserole



Un fouet

- Les étapes -

- ① Mélanger les ingrédients
Farine / sel / bicarbonate +
colorant (si en poudre)



+



+



+

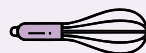


- ② Ajouter l'eau / l'huile +
colorant (si en liquide)

- ③ Faire chauffer en tournant
avec un fouet jusqu'à ce que
le mélange s'épaississe



+



Se conserve quelques mois dans un récipient hermétique au frigo

Astuce : Pour les colorants vous pouvez utiliser des pigments naturel, ex : Betterave, chou rouge, menthe ...